



GEMEINSAM STÄRKER

**INFORMATION FÜR
FERIENBESCHÄFTIGTE**

WÖRTH



**MEHR URLAUB
UND MEHR GELD
DURCH DIE IG METALL**

NA, AUCH HIER,

UM GELD ZU VERDIENEN?

Für Deine Ferienarbeit haben die IG Metall und der Betriebsrat zusammen erreicht, dass Du bis zu **2.933 Euro** im Monat erhältst.

**ALS IG METALL-MITGLIED
ERHÄLTST DU ZUDEM**

zusätzliches Urlaubsgeld



mehr Urlaubstage, die Du
Dir auszahlen lassen kannst.

Als starke Gewerkschaft können wir gute Arbeitsbedingungen aushandeln. Bleibe Mitglied in unserer Solidargemeinschaft.

WARUM BEKOMME ICH DAS NUR ALS IG METALL-MITGLIED?

Die IG Metall verhandelt für ihre Mitglieder Tarifverträge, die u. a. Bezahlung, Urlaubstage und Arbeitszeiten regeln – auch für Ferienbeschäftigte. Das heißt, dass Du als Mitglied alleine durch die zusätzlichen Urlaubstage, die Du Dir auszahlen lassen kannst, einen Vorteil durch die IG Metall hast. Das Urlaubsgeld zahlt der Arbeitgeber.

Du zahlst für die Zeit Deiner Beschäftigung 1 Prozent von Deinem Bruttoeinkommen an die IG Metall, also **29,33 Euro** pro Monat. Danach zahlst Du monatlich den Studierendenbeitrag von nur **3 Euro** und kannst weiterhin die Leistungen nutzen.

RECHTZEITIGER

EINTRITT

Damit die Anrechte auf den Tarifvertrag für Deine Beschäftigungszeit gelten, ist es wichtig, gleich im ersten Monat Deiner Beschäftigung einzutreten. Nachwirkend gelten die tariflichen Vorteile Deiner IG Metall-Mitgliedschaft nicht mehr. Wir melden Deine Mitgliedschaft an Daimler nach Deinem ersten Mitgliedsbeitrag.

Online Mitglied werden:
Folge dem QR-Code



IN VERBINDUNG BLEIBEN

Die IG Metall bietet Studierenden eine ganze Menge nebenher. Wenn Du Informationen von uns über Seminare zum Berufseinstieg, Messebesuche oder BAFöG, Stipendien, Vorträge, Informationen über tarifgebundene Arbeitgeber haben möchtest, geht dies über E-Mail. Wir empfehlen Dir daher die Angabe Deiner Mailadresse. Wir verschicken keine Spam-E-Mails. Aus dem Newsletter kannst Du Dich natürlich austragen.

igmetall-studieren.de/mitte/

Bei individuellen Fragen zur Mitgliedschaft, den Leistungen der IG Metall, Problemen und Konflikten im Betrieb, Angeboten und Beratung für Studierende ist die IG Metall Landau Deine Ansprechpartnerin.

IG Metall Landau
Paul-von-Denis-Straße 7
76829 Landau in der Pfalz
06341 96893 0
landau@igmetall.de

MEHR URLAUB UND ZUSÄTZLICHES URLAUBSGELD MIT DER IG METALL

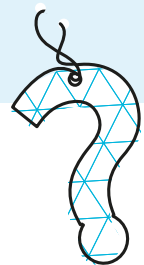
Nicht genommener Urlaub kann bei Beendigung des Arbeitsverhältnisses abgegolten werden. Zusätzlich besteht für Mitglieder ein Anspruch auf Urlaubsgeld.

Beispielrechnungen Produktion bei Arbeitsbeginn ab dem 1. April 2026:

Dauer des Ferienjobs	Urlaubstage (UT), die Du Dir auszahlen lassen kannst		Wert der Urlaubstage (UT) und Urlaubsgeld (UG)	
	Nicht-Mitglieder	Mitglieder	Nicht-Mitglieder	Mitglieder
4 Wochen/mind. ein voller Beschäftigungsmonat (1)	Kein Urlaubstag	3 Urlaubstage	0 Euro	405 Euro Abgeltung + 202 Euro Urlaubsgeld = 607 Euro
6 Wochen/ein voller Beschäftigungsmonat (1)	2 Urlaubstage	3 Urlaubstage	270 Euro Abgeltung + 0 Euro Urlaubsgeld = 270 Euro	405 Euro Abgeltung + 202 Euro Urlaubsgeld = 607 Euro
Zwei volle Beschäftigungsmonate (1)	4 Urlaubstage	5 Urlaubstage	539 Euro Abgeltung	674 Euro Abgeltung + 337 Euro zusätzliches Urlaubsgeld = 1011 Euro

- (1) Ein Urlaubsanspruch entsteht erst ab einer Beschäftigungsdauer von mindestens einem vollen Beschäftigungsmonat. Wer kürzer arbeitet, hat keinen Urlaubsanspruch. Je nachdem wie lange Du beschäftigt bist und wann die Beschäftigung beginnt und endet, kannst Du eventuell mehr Urlaubsanspruch haben. Laut Manteltarifvertrag § 15.5 wird ein angefangener Monat dann voll gerechnet, wenn der Eintritt vor dem 16., der Austritt nach dem 15. eines Kalendermonats erfolgt. Bitte informier Dich in der Sprechstunde bei Deinem IG Metall-Betriebsrat oder über die Servicehotline der Entgeltabrechnung, wieviel Urlaub Dir zusteht.

FRAGEN ZUR ABRECHNUNG, DEINEM URLAUBSANSPRUCH?



Wende Dich an die Servicehotline der Entgeltabrechnung oder an Deinen IG Metall-Betriebsrat bei Mercedes-Benz in Wörth. Er wird Dich beraten und Dir bei betrieblichen Problemen helfen. Bitte bring zu den Gesprächen immer Deine Personalnummer, IG Metall-Mitgliedsnummer, Deine Lohnabrechnung und Deinen Arbeitsvertrag mit.

Entgeltabrechnung Daimler AG
ferienbeschaeftigungwoerth@daimlertruck.com

Kontakt zum Betriebsrat für Ferienbeschäftigte in Wörth
br-woerth-ferienarbeiter@daimlertruck.com