



GEMEINSAM STÄRKER

**INFORMATION FÜR
FERIENBESCHÄFTIGTE**

GLC GERMERSHEIM

**MEHR URLAUB
UND MEHR GELD
DURCH DIE IG METALL**

**FÜR
MITGLIEDER
ÄNDERUNGS-
MITTEILUNG**

ÄNDERUNGSMITTEILUNG

*Pflichtfelder
**Wird von der IG Metall ausgefüllt.

**Mitgliedsnummer



Bitte in Blockschrift ausfüllen

--	--	--	--	--	--	--	--

Eintrittsdatum

T	T	M	M	J	J	J	J
---	---	---	---	---	---	---	---

Persönliche Angaben	Name*				Geburtsdatum*	T	T	M	M	J	J	J	J
	Vorname*				Geschlecht*								
	Land*	PLZ*	Wohnort*		<input type="radio"/> weiblich	Staatsangehörigkeit*							
					<input type="radio"/> männlich								
	Straße*				Hausnummer*								
Telefon <input type="radio"/> dienstlich <input type="radio"/> privat				Mobiltelefon <input type="radio"/> dienstlich <input type="radio"/> privat									
E-Mail* <input type="radio"/> dienstlich <input type="radio"/> privat													
Beschäftigt bei Betrieb, Postleitzahl, Ort				Beruf/ Tätigkeit/ Studium/Ausbildung									
Mercedes-Benz Werk Gernersheim BNo061													

Ferienbeschäftigung	<input type="radio"/> Ferienbeschäftigung	von*			bis*		
	Ferienarbeiterin / Ferienarbeiter						
	Nach Ferienbeschäftigung: <input type="radio"/> in Ausbildung <input type="radio"/> Studium <input type="radio"/> Duales Studium <input type="radio"/> weiterhin Schule						
	Name der Hochschule, Name des Betriebes, Name der Schule		von			bis	
Angesprochen von (Name, Vorname) oder Werbeteam			Mitgliedsnummer Werber/-in (wenn vorhanden)				

Datenschutzhinweis

Meine personenbezogenen Daten werden von der IG Metall und ihren gewerkschaftlichen Vertrauensleuten unter Beachtung der datenschutzrechtlichen Vorschriften der EU-Datenschutzgrundverordnung (EU-DSGVO) und des deutschen Datenschutzrechts (BDSG) für die Begründung und Verwaltung meiner Mitgliedschaft erhoben, verarbeitet und genutzt. Im Rahmen dieser Zweckbestimmungen werden meine Daten ausschließlich zur Erfüllung der gewerkschaftlichen Aufgaben an diesbezüglich besonders Beauftragte weitergegeben und genutzt. Eine Weitergabe an Dritte erfolgt nur mit meiner gesonderten Einwilligung. Eine Weitergabe der Daten zu Marketingzwecken findet nicht statt. Die europäischen und deutschen Datenschutzrechte gelten in ihrer jeweils gültigen Fassung.

Weitere Hinweise zum Datenschutz finde ich unter <https://igmetall.de/datenschutz-dok>

Wenn ich eine ausgedruckte Version der Datenschutzhinweise per Post wünsche, kann ich mich wenden an datenschutz@igmetall.de

Ort/ Datum/Unterschrift

Bankverbindung	IBAN*				Bruttoeinkommen*	2.566,49 Euro	
	BIC*	Kontoinhaber/-in			Beitrag*	25,66 Euro	

SEPA-Basislastschriftmandat (wiederkehrende Lastschriften): Gläubiger-Identifikationsnummer der IG Metall: DE71 ZZZo 0000 0535 93, Mandatsreferenz: Mitgliedsnummer01

SEPA-Lastschriftmandat: Ich ermächtige die IG Metall, den jeweils von mir nach § 5 der Satzung der IG Metall zu entrichtenden Mitgliedsbeitrag von 1 Prozent des monatlichen Bruttoverdienstes zur vereinbarten Fälligkeit von meinem Konto mittels Lastschrift einzuziehen. Zugleich weise ich mein Kreditinstitut an, die von der IG Metall auf mein Konto gezogenen Lastschriften einzulösen.

Hinweis: Ich kann innerhalb von acht Wochen, beginnend mit dem Belastungsdatum, die Erstattung des belasteten Betrags verlangen. Es gelten dabei die mit meinem Kreditinstitut vereinbarten Bedingungen. Änderungen meiner Daten werde ich unverzüglich der IG Metall mitteilen.

Ort/ Datum/Unterschrift

Einwilligung in die Übermittlung meiner personenbezogenen Daten an die Bank zu Zwecken der Abwicklung des SEPA-Lastschriftmandats. Hiermit willige ich ein, dass die IG Metall meine personenbezogenen Daten (insbesondere Name, IBAN/BIC, Beitragshöhe), aus denen sich möglicherweise meine **Gewerkschaftszugehörigkeit** ableiten lässt, für die Abwicklung des SEPA-Lastschriftmandats an den/die ausführenden Zahlungsdienstleister übermittelt. Die Gewerkschaftszugehörigkeit ist nach geltendem Datenschutzrecht als besonders sensibles Datum unter besonderen Schutz gestellt. Die Übermittlung der vorstehend genannten Daten ist Voraussetzung dafür, dass die IG Metall die satzungsgemäßen Beiträge über das SEPA-Lastschriftmandat einziehen kann. Meine Einwilligung ist Rechtsgrundlage für die Datenverarbeitung für den vorgenannten Zweck. Meine Einwilligung ist freiwillig. Ich bin berechtigt, meine Einwilligung jederzeit mit Wirkung für die Zukunft zu widerrufen. Der Widerruf berührt nicht die Rechtmäßigkeit der aufgrund meiner Einwilligung bis zum Widerruf erfolgten Verarbeitung. Weitere Informationen zur Datenverarbeitung kann ich den »Informationen zur Verarbeitung personenbezogener Daten« unter <https://www.igmetall.de/datenschutz-dok> entnehmen.

Ort/ Datum/Unterschrift

Einwilligung in die Übermittlung meiner personenbezogenen Daten an den Arbeitgeber: Hiermit willige ich ein, dass die IG Metall meine personenbezogenen Daten (insbesondere Name, Vorname, Geburtsdatum, ggf. Personalnummer, Datum des Eintritts) zur Inanspruchnahme von tarifvertraglichen Leistung an meinen vorstehenden angebenen Arbeitgeber übermittelt. Meine Einwilligung ist freiwillig und kann jederzeit mit Wirkung für die Zukunft widerrufen werden. Der Widerruf berührt nicht die Rechtmäßigkeit der aufgrund meiner Einwilligung bis zum Widerruf erfolgten Verarbeitung.

Ort/ Datum/Unterschrift

BEREITS MITGLIED?

Schön, dass Du wieder da bist. Damit wir Deine Einsatzzeiten kennen und Daimler über Deinen Anspruch informieren können, fülle bitte das Formular aus.

Für Deine Ferienarbeit haben die IG Metall und der Betriebsrat zusammen erreicht, dass Du bis zu **2.566,49 Euro** im Monat erhältst.

ALS IG METALL-MITGLIED
ERHÄLTST DU ZUSÄTZLICH

zusätzliches Urlaubsgeld

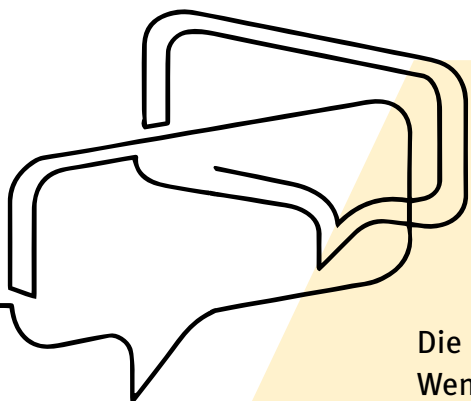


mehr Urlaubstage, die Du Dir auszahlen lassen kannst.

Warum bekomme ich das nur als IG Metall-Mitglied?

Die IG Metall verhandelt für ihre Mitglieder Tarifverträge, die u. a. Bezahlung, Urlaubstage und Arbeitszeiten regeln – auch für Ferienbeschäftigte. Das heißt, dass Du als Mitglied alleine durch die zusätzlichen Urlaubstage, die Du Dir auszahlen lassen kannst, einen Vorteil durch die IG Metall hast. Das Urlaubsgeld zahlt der Arbeitgeber.

Du zahlst für die Zeit Deiner Beschäftigung wieder 1 Prozent von Deinem Bruttoeinkommen an die IG Metall, also **25,66 Euro** pro Monat. Bist du länger beschäftigt, zahlst Du für die Dauer der Beschäftigung jeden Monat 1 Prozent von Deinem Bruttoeinkommen an die IG Metall. Danach zahlst Du monatlich den Studierendenbeitrag von nur **2,05 Euro** und kannst weiterhin die Leistungen nutzen. Als starke Gewerkschaft können wir gute Arbeitsbedingungen aushandeln. Bleibe Mitglied in unserer Solidargemeinschaft.



IN VERBINDUNG BLEIBEN

Die IG Metall bietet Studierenden eine ganze Menge nebenher. Wenn Du Informationen von uns über Seminare zum Berufseinstieg, Messebesuche oder BAföG, Stipendien, Vorträge, Informationen über tarifgebundene Arbeitgeber haben möchtest, geht dies über E-Mail. Wir empfehlen Dir daher die Angabe Deiner Mailadresse. Wir verschicken keine Spam-E-Mails. Aus dem Newsletter kannst Du Dich natürlich austragen.

hochschulinformationsbuero.de/mitte

MEHR URLAUB UND ZUSÄTZLICHES URLAUBSGELD MIT DER IG METALL

Nicht genommener Urlaub kann bei Beendigung des Arbeitsverhältnisses abgegolten werden. Zusätzlich besteht für Mitglieder ein Anspruch auf Urlaubsgeld.

Beispielrechnungen Produktion:

Dauer des Ferienjobs	Urlaubstage, die Du Dir auszahlen lassen kannst		Wert der Urlaubstage und Urlaubsgeld	
	Nicht-Mitglieder	Mitglieder	Nicht-Mitglieder	Mitglieder
4 Wochen/mind. ein voller Beschäftigungsmonat (1)	Kein Urlaubstag	3 Urlaubstage	0 Euro	354 Euro Abgeltung + 177 Euro Urlaubsgeld = 531 Euro
6 Wochen/ein voller Beschäftigungsmonat (1)	2 Urlaubstage	3 Urlaubstage	225 Euro Abgeltung + 0 Euro Urlaubsgeld = 225 Euro	354 Euro Abgeltung + 177 Euro zusätzliches Urlaubsgeld = 531 Euro
Zwei volle Beschäftigungsmonate (1)	4 Urlaubstage	5 Urlaubstage	450 Euro Abgeltung	590 Euro Abgeltung + 295 Euro zusätzliches Urlaubsgeld = 885 Euro

- (1) Ein Urlaubsanspruch entsteht erst ab einer Beschäftigungsdauer von mindestens einem vollen Beschäftigungsmonat. Wer kürzer arbeitet, hat keinen Urlaubsanspruch. Je nachdem wie lange Du beschäftigt bist und wann die Beschäftigung beginnt und endet, kannst Du eventuell mehr Urlaubsanspruch haben. Laut Manteltarifvertrag § 15.5 wird ein angefangener Monat dann voll gerechnet, wenn der Eintritt vor dem 16., der Austritt nach dem 15. eines Kalendermonats erfolgt. Bitte informier Dich in der Sprechstunde bei Deinem IG Metall-Betriebsrat oder über die Servicehotline der Entgeltabrechnung, wieviel Urlaub Dir zusteht.

FRAGEN ZUR ABRECHNUNG, DEINEM URLAUBSANSPRUCH?

Wende Dich an die Servicehotline der Entgeltabrechnung oder an Deinen IG Metall-Betriebsrat bei Mercedes-Benz in Germersheim. Er wird Dich beraten und Dir bei betrieblichen Problemen helfen. Bitte bring zu den Sprechstunden immer Deine Personalnummer, IG Metall-Mitgliedsnummer, Deine Lohnabrechnung und Deinen Arbeitsvertrag mit.

Entgeltabrechnung Daimler AG
0711 177 37 00
entgeltabrechnung@daimler.com

Kontakt zum Betriebsrat für Ferienbeschäftigte im GLC Germersheim
br-germersheim-ferienarbeiter@daimler.com

Bei individuellen Fragen zur Mitgliedschaft, den Leistungen der IG Metall, Problemen und Konflikten im Betrieb, Angeboten und Beratung für Studierende ist die IG Metall Neustadt Deine Ansprechpartnerin.

IG Metall Neustadt
Chemnitzer Str. 2
67433 Neustadt/Wstr.
06321 924 70
neustadt@igmetall.de

